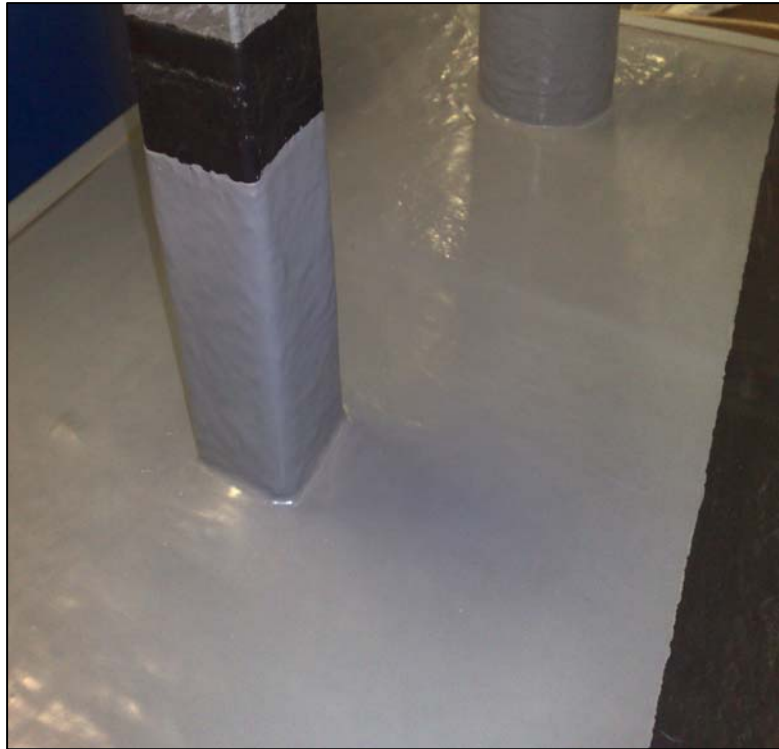


3M™ POLYTECH vloeibare dakbedekking is een gewapend afdichtingsysteem specifiek ontwikkeld voor duurzame renovatie en aanheling van bestaande dakbedekkingen, dakdetails en dakaansluitingen.

### Het product

Alle daken bewegen, deze constante beweging veroorzaakt scheuren, lekkage en vochtindringing, hetgeen leidt tot doorlopende onderhoudsproblemen. 3M™ POLYTECH vloeibare dakbedekkingssystemen zijn ontwikkeld om lange termijn bescherming van het dak te bieden, op zowel grote als kleine daken en om in noodgevallen daken snel weer waterdicht te maken.



### Kenmerkende eigenschappen:

- Eén component systeem
- Snelle uitharding
- UV - bestendig
- Dampdoorlatend
- Naadloze flexibele laag
- Scheuroverbruggend
- Reageert niet met water – geen opschuimen
- Uitstekende hechting

### Voordelen:

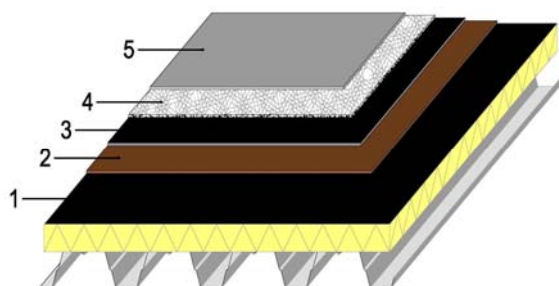
- Lange termijn bescherming (15 jaar)
- Gehele jaar door aan te brengen
- Eenvoudige plaatselijke reparaties
- Branders en open vuur overbodig (NEN-norm 6050)
- Toepasbaar op vochtige ondergrond
- Ideaal voor lastige hoeken, doorvoeringen en details
- Gemakkelijk te verwerken met kwast, roller of verfspuit
- Hoge flexibiliteit bij lage temperaturen



### Toepassingsmogelijkheden:

- Nieuwe daken
- Bestaande daken
- Reparatie van versleten daksystemen
- Situaties waar open vuur verboden is
- Daken met veel details
- Dakgoten
- Coaten van dakbeplating

## Svsteemopbouw 3M™ POLYTECH



1. Ondergrond
2. 3M™ Primerlaag (indien nodig)
3. Eén laag 3M™ POLYTECH EC
4. 3M™ Glasvezelmat (100 gr/m<sup>2</sup>)
5. Eén laag 3M™ POLYTECH UV



### BDA Praktijkbladen

3M™ POLYTECH vloeibare dakbedekkingssystemen zijn uitvoerig getest door Bureau Dakadvies (BDA). Deze testen zijn succesvol afgerond en de 3M™ POLYTECH vloeibare dakbedekkingssystemen beschikken dan ook over de BDA praktijkbladen.

### Service en advies

Bij vragen kunt u contact opnemen met uw leverancier of direct met onze technisch adviseurs. Zij kunnen u uitgebreid adviseren over de technische mogelijkheden en het toepassen van de 3M™ POLYTECH vloeibare dakbedekkingssystemen.

	3M™ POLYTECH EC	3M™ POLYTECH UV
Omschrijving	Vloeibare kunststof afdichting op basis van oplosmiddelhoudende polyurethaanarsen	
Mengverhouding	Klaar voor gebruik	Klaar voor gebruik
Kleuren	Zwart	Wit, Lichtgrijs, Middengrijs, Donkergrijs, Kopergroen
Verpakking	12,5 liter	12,5 liter
Vaste stof gehalte	77%	77%
V.O.C. inhoud	190 gr/ltr.	260 gr/ltr.
<b>Droogtijden (bij 20°C)</b>		
Stofdroog	2 – 3 uur	2 – 3 uur
Door en door droog	5 – 6 uur	6 – 8 uur
Minimaal voor overlagen	6 – 8 uur	6 – 8 uur
Maximaal voor overlagen	Onbeperkt (mits het oppervlak schoon en droog is)	Onbeperkt (mits het oppervlak schoon en droog is)
Volledige uitharding	7 dagen	7 dagen

**Pieter Zeemanweg 107**    **Telefoon** : 078 - 617 44 00  
**3316 GZ Dordrecht**       **Fax** : 078 - 617 10 06  
**Postbus 102**                **E-mail** : reppel@reppel.nl  
**3300 AC Dordrecht**       **Website** : www.reppel.nl

